



tentinabul'

Le rendez-vous de l'imaginaire

**Spectacles jeune public
& sortie nature**

**du 2 juin au 1er juillet 2025
au Rimlishof**

10ème édition



www.tentinabul.fr


Rimlishof
L'accueil de chacun

Crock le loup

Crock, le loup, se serait volontiers régaling de quelques chevaux... Mais dans son pays, il n'y en avait plus. Il s'est alors approché de la bergerie, où vivait Maman Mouton et ses sept agneaux. Sept petits moutons malins et facétieux...qui n'ont pas du tout envie de se faire dévorer !

Ce spectacle, librement inspiré du conte traditionnel « Le loup et les sept chevreaux », mêle, avec humour, conte, théâtre et marionnettes. En préambule, les enfants feront une petite promenade de découverte sur cette matière magique qu'est la laine de mouton...

Qui ?

Compagnie Le comptoir des 100 grillons
Stéphane HERRADA

Durée ?

1h30 Balade au fil de la
laine & spectacle

Spectateurs ?

3 à 11 ans



Le voyage de Tao

Le voyage de Tao nous entraîne sur les pas d'un petit garçon qui veut découvrir le monde et ses habitants. Cette aventure est une invitation à prendre la route, une ouverture aux cultures et à la différence...

Les jeunes spectateurs accompagnés par la marionnette de Tao embarquent dans des univers musicaux aussi variés que riches en couleurs, grâce aux multiples instruments acoustiques et aux toiles des animaux présentés dans un décor naturel. Florine et Raphaël jonglent entre leur expérience de globe-trotter et leur passion pour les musiques du monde pour abattre les frontières en valorisant la diversité.

Et après le spectacle, Tao qui n'a pas du tout envie de se retrouver seul au Rimlishof, invite le public à une balade "marionnette" ... Les enfants partiront en quête d'éléments de la nature pour fabriquer un nouveau compagnon pour Tao, une création collective tout en rythme et en poésie.

Qui ?

Compagnie des Papillons Bleus
Florine et Raphaël CHASSIGNEUX

Durée ?

1h30 Spectacle musical
& balade "marionnette"

Spectateurs ?

3 à 11 ans



Et si la Sylve m'était contée

Il y a la forêt visible, et celle que l'on ne voit pas si facilement... La forêt invisible, l'hôte de créatures légendaires, celle que l'on perçoit quand tous nos sens sont en éveil : celle des lutins, fées, sorcières, dryades.

Tartine fait partie de ce peuple féérique. Humaine autrefois, elle a été choisie par le grand chêne, protecteur de la forêt, pour faire le lien entre le monde des hommes et celui des créatures fantastiques. Depuis lors, Tartine, qu'on reconnaît à ses oreilles pointues, raconte des histoires à qui veut bien les entendre et fait surgir la forêt sylvestre et enchantée.

Sur le chemin de cette balade contée, le public est invité à voir les traces des lutins, à se déplacer parfois silencieusement pour ne pas déranger les créatures qui se cachent et à mettre tous ses sens en éveil pour que la magie opère.

Qui ?

Compagnie ParéAvirer
Julie HANGOUE

Durée ?

1h30 Balade contée
interactive, à la rencontre
du petit peuple sylvestre...

Spectateurs ?

3 à 11 ans



Les petits riens

Monsieur Surmin, un dompteur de bulles...

Autour de lui de vieux objets.

Il en fait naître des bulles de savon,

leur glisse un souffle de vie,

et les accompagne le temps d'une histoire...

Une rencontre où le musicien et le manipulateur s'amuse à nous surprendre

dans un spectacle ludique où le public vit avec la bulle...

Ce sont des images sans parole qui racontent, qui nous racontent...

Après le spectacle une petite balade onirique entre musique, air et bulles de savon...

Qui ?

Compagnie Tricoteries et Cie
Sebastien KAUFFMANN
& Anne SCHLICK

Durée ?

1h30 Spectacle & balade
onirique en musique

Spectateurs ?

3 à 11 ans



Lamalamami

Les frangins Lindecker ont retrouvé dans le grenier de leur grand mère une vieille malle poussiéreuse, celle qu'ils appelaient Lamalamami quand ils étaient enfants.

A l'intérieur : des lunettes radar, un tablier anti pollution, une canne de sorcier, 220 toiles d'araignées et même des poils de yeti... rose.

Mais Lamalamami renferme surtout des souvenirs, des éclats de rire, des petits bouts de joie et des chansons !

Après le spectacle, les enfants feront une marche dans le monde de l'imaginaire... en jeu et en chanson, ils transformeront une vulgaire branche en épée pour terrasser des dragons, ils changeront une ornière en véritable empreinte de yeti, etc...

Qui ?

Compagnie Calamar
Julien & Olivier LINDECKER

Durée ?

1h30 Concert & marche dans
le monde de l'imaginaire

Spectateurs ?

3 à 11 ans



Balade au pays des ballons

En Alsace, certaines montagnes ressemblent à des ballons. A leurs sommets, une semaine par an, éclosent et s'épanouissent de véritables ballons de baudruches. Leurs formes sont mystérieuses et leurs propriétés inattendues. Ils se nomment Exoballons.

Si la chance d'en trouver vous sourit, vous aurez peut-être l'occasion de rencontrer un saltimbanque, poète pneumatique et un peu magicien, qui les élève et veille sur eux. Monsieur Verballons acceptera certainement de vous raconter la vraie vie des ballons... au travers d'histoires merveilleuses et cocasses.

Son univers est ludique, audacieux, coloré, ouvert aux sens et regorge de sens cachés.

Qui ?

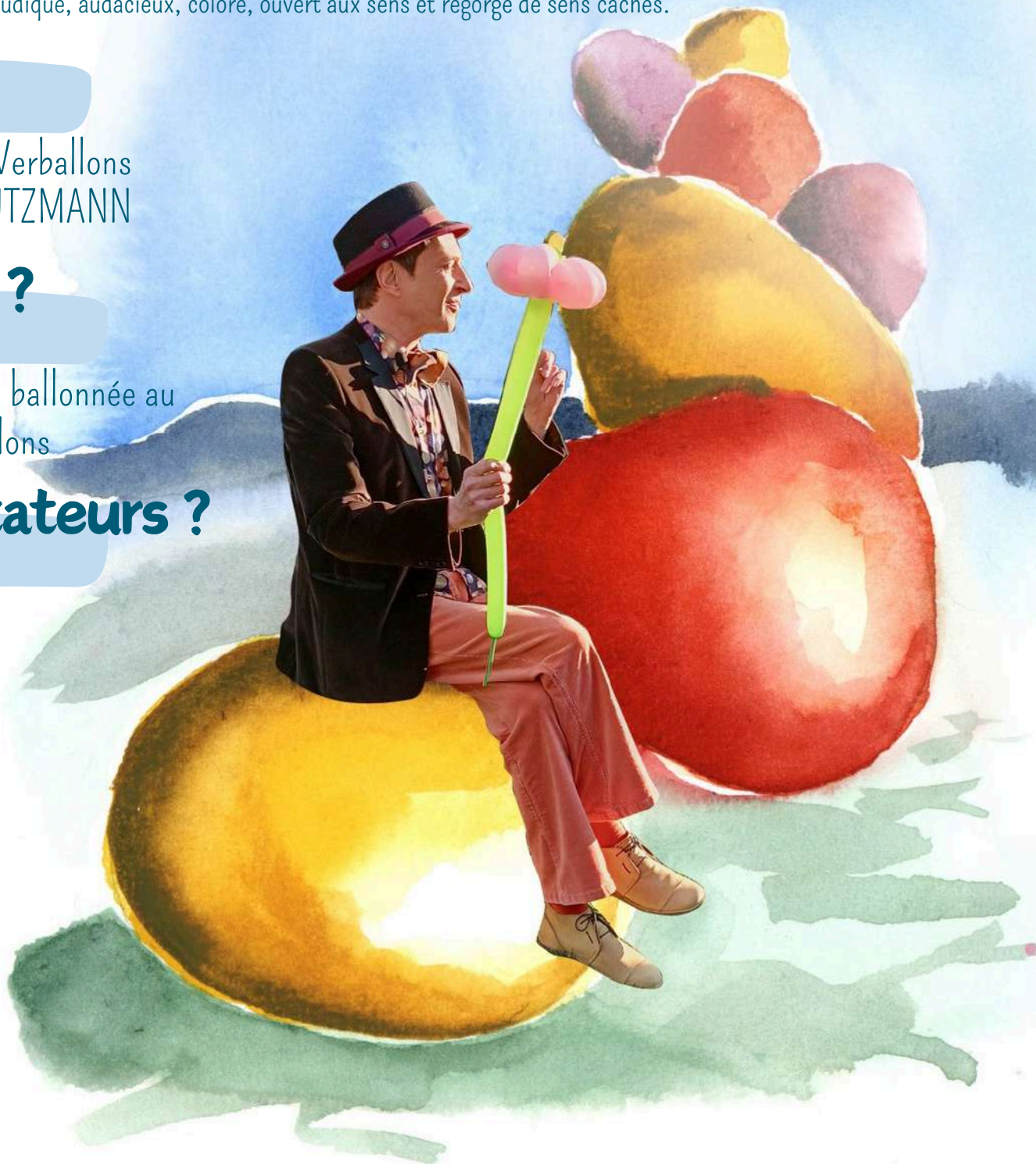
Compagnie Verballons
Nicolas STUTZMANN

Durée ?

1h30 Balade ballonnée au
pays des ballons

Spectateurs ?

3 à 11 ans





Le calendrier du festival

en page suivante...

Les symboles indiquent les spectacles du jour

calendrier

lundi 2 juin



mardi 3 juin



mercredi 4 juin



jeudi 5 juin



vendredi 6 juin



mardi 10 juin



mercredi 11 juin



vendredi 13 juin



jeudi 12 juin



lundi 16 juin



mardi 17 juin



mercredi 18 juin



jeudi 19 juin



vendredi 20 juin



lundi 23 juin



Mardi 24 juin



mercredi 25 juin



jeudi 26 juin



vendredi 27 juin



lundi 30 juin



Mardi 1er juillet





Le Rimlishof

Situé à flanc de colline, entre Buhl et Murbach, dans la vallée du Florival, le Rimlishof est un centre d'accueil agréé pour les groupes et les classes de découvertes.


Gigote dans le vent

Une exposition collective en partenariat avec l'ESAT L'Évasion de Sélestat qui sera installée en plein air au Rimlishof. Et si vous participiez en produisant une œuvre avec vos élèves ? Renseignements sur le site internet.

Accueil de la différence

Des groupes de personnes en situation de handicap viennent régulièrement sur le festival. Si vous êtes concernés, n'hésitez pas à nous contacter pour que nous puissions vous guider dans votre choix.

Le groupe pouvant accueillir des participants en situation de handicap et pour permettre à tous de profiter du spectacle, l'artiste pourra éventuellement être amené à adapter la partie complémentaire de son spectacle.

Les spectacles accessibles en fauteuil sont identifiés par le logo 



JentInabul'

Accessibilité des spectacles



Crock le loup



Le voyage de Tao



Et si la Sylve m'était contée



Les petits riens



Lamalamami



Balade au pays des ballons





Tarifs

Un spectacle (1/2 journée) : 10 €
Forfait 2 spectacles (journée) : 16 €

Gratuité pour les accompagnateurs :
1 adulte pour 8 enfants pour les 3-6 ans
1 adulte pour 15 enfants pour les 6-12 ans

Le midi, pique-nique nature :
Vous pourrez pique-niquer sur le site et en cas
de mauvais temps, nous vous proposerons
des replis à l'abri de la pluie.

Horaires

Chaque spectacle se joue
deux fois par jour à 10h et 13h15.

Le mercredi à 10h00 et 14h30.

Renseignements

www.tentinabul.fr
info@tentinabul.fr
03 89 76 82 10

Réservations

en ligne uniquement :
www.tentinabul.fr